

Universeller denn je:  
Der erste VivaPen<sup>®</sup>  
mit Dualhärtung

Adhese<sup>®</sup> 2

Universal-Adhäsiv  
im effizienten  
VivaPen

NEU

# Universelles Bonden – neu definiert

Adhese® 2 ist ein Universal-Adhäsiv mit licht- und dualhärtenden Eigenschaften für direkte und indirekte Versorgungen.

Die innovative blaue DC-Kanüle<sup>[1]</sup> ermöglicht dabei erstmals die Dualhärtung direkt aus dem einzigartigen VivaPen® und erweitert so gezielt den klinischen Einsatzbereich, insbesondere bei lichtlimitierten Situationen<sup>[2]</sup>.

## Ihre Vorteile auf einen Blick:

- ✓ Universell einsetzbar für direkte und indirekte Restaurationen
- ✓ Kompatibel mit allen Ätztechniken
- ✓ Rein lighthärtend oder dualhärtend<sup>[2]</sup> anwendbar – für mehr Sicherheit und Flexibilität, auch bei lichtlimitierten Situationen
- ✓ Verlässlich hohe Haftwerte (> 25 MPa) auf Schmelz und Dentin<sup>[4]</sup>
- ✓ Integrierter Desensibilisierungseffekt für minimiertes Risiko von postoperativen Sensibilitäten
- ✓ Frei von Bis-GMA
- ✓ Effizienter und kostensparender VivaPen: bis zu 4x mehr Anwendungen pro ml-Inhalt im Vergleich zu konventionellen Flaschen-Adhäsiven<sup>[5,6]</sup>

Schnelle und kontrollierte Applikation direkt im Mund<sup>[3]</sup>

Beflockte Spitze mit integriertem Co-Initiator

Auswechselbare und biegbare Kanüle zur optimalen Anwendung in allen Quadranten und für alle Kavitätengrößen





Praktische  
Füllstandsanzeige

Uneingeschränkte Sicht  
auf das Arbeitsfeld  
während der  
Anwendung

Bonden per Klick:  
materialsparende  
und präzise Dosierung  
dank bewährtem  
Klickmechanismus

**Neu:**

Blaue DC-Kanüle<sup>[1]</sup>  
für zuverlässige  
Dualhärtung

[1] DC = Dual-Cure (dualhärtend).

[2] Dualhärtend (licht- und selbsthärtend) nur in Kombination mit blauer DC-Kanüle und dualhärtenden Stumpfaufbau- oder Befestigungscompositen.

[3] Für intraorale Anwendung Schutzhülle erforderlich.

[4] In Kombination mit Tetric plus Fill, Tetric plus Flow und Variolink Esthetic DC.

[5] Berndt & Partner, VivaPen Benchmarking Study, Study Report, April 2022.

[6] Holaschke S, VEA Verification Report, Ivoclar Vivadent, 2021.

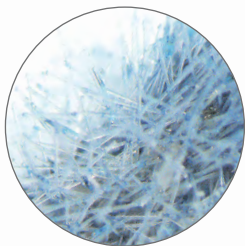
# Dualhärtung – direkt aus dem VivaPen®

## Die blaue DC-Kanüle – der Allrounder für mehr klinische Flexibilität

Adhese® 2 ermöglicht dank der innovativen blauen DC-Kanüle<sup>[7]</sup> eine zuverlässige Dualhärtung direkt aus dem VivaPen<sup>[8]</sup>.

Damit ist Adhese 2 sowohl für lighthärtende Anwendungen als auch für klinische Situationen geeignet, in denen eine effektive Lichtpolymerisation nicht gewährleistet werden kann, wie zum Beispiel bei der adhäsiven Befestigung indirekter Versorgungen.

Mit  
integriertem  
Co-Initiator



Die Spitze der blauen DC-Kanüle ist mit dem **Co-Initiator für die Selbsthärtung** beschichtet. Zudem ist kein separater Dual-Cure-Aktivator für die Kompatibilität mit selbst- und dualhärtenden Composites erforderlich.





## Die schwarze LC-Kanüle<sup>[7]</sup> bei ausreichender Lichtpolymerisation

Für rein lichthärtende Anwendungen kann die bewährte schwarze LC-Kanüle verwendet werden, zum Beispiel bei direkten Restaurationsverfahren oder wenn eine ausreichende Lichtpolymerisation gewährleistet ist. Bei lichthärtenden Anwendungen bieten LC- und DC-Kanüle eine identische Performance und gleichwertig verlässliche Ergebnisse.



### Anwendungen in der Übersicht

	DC-Kanüle	LC-Kanüle
Direkte Restaurationen (lichthärtend)	✓	✓
Indirekte Restaurationen (lichthärtend)	✓	✓
Indirekte Restaurationen (selbsthärtend)	✓ <sup>[9]</sup>	–
Wurzelstifte (selbsthärtend)	✓ <sup>[9]</sup>	–

[7] DC = Dual-Cure (dualhärtend), LC = Light-Cure (lichthärtend).  
 [8] Nur in Kombination mit dualhärtenden Befestigungscompositen.  
 [9] Gilt für die Anwendung der Etch & Rinse-Technik (Total Etch, TE).  
 In Kombination mit Variolink Esthetic DC kompatibel mit allen Ätztechniken.



# Qualität, auf die Sie zählen können

Integrierter  
Desensibilisierungs-  
effekt

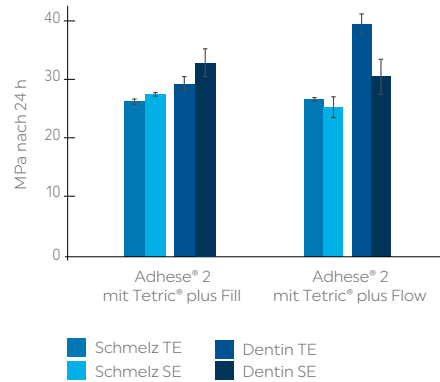


## Hohe Haftwerte für sorgenfreies Arbeiten

Mit Adhese® 2 erzielen Sie zuverlässige Haftwerte (> 25 MPa) auf Schmelz und Dentin<sup>[10]</sup> – unabhängig vom gewählten Ätzprotokoll. Die hohe Feuchtigkeitstoleranz sorgt dabei für eine konstant starke Haftung, sowohl auf trockenem als auch auf feuchtem Dentin.

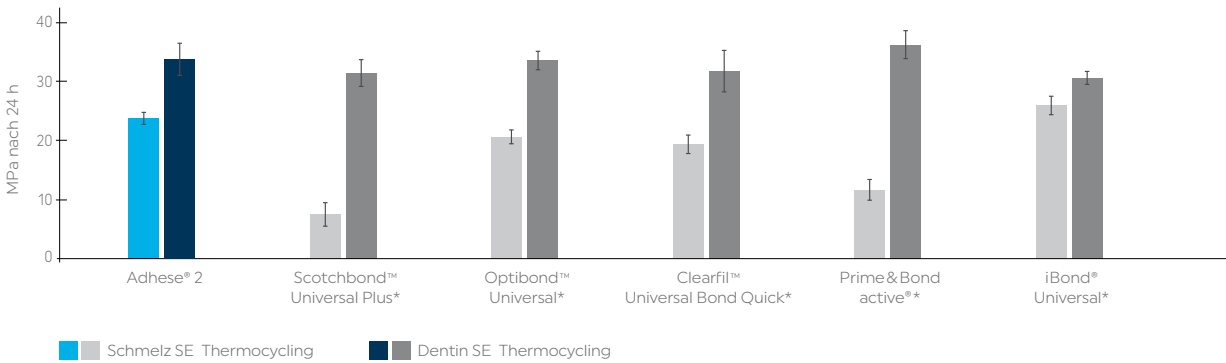
Damit zeigt Adhese 2 die gleiche Performance wie das klinisch bewährte Adhese Universal und vergleichbare Haftwerte wie etablierte Mehrkomponenten-Goldstandard-Systeme.

## Scherhaftwerte auf Schmelz und Dentin bei Anwendung der Self-Etch-Technik (SE) und Etch & Rinse-Technik (Total Etch, TE)



Quelle: F&E Ivoclar Vivadent AG, Schaan, 2024

## Scherhaftwerte auf Schmelz und Dentin mit Tetric® PowerFill nach Self-Etch-Technik (SE) und Thermocycling 10k 5/55°C

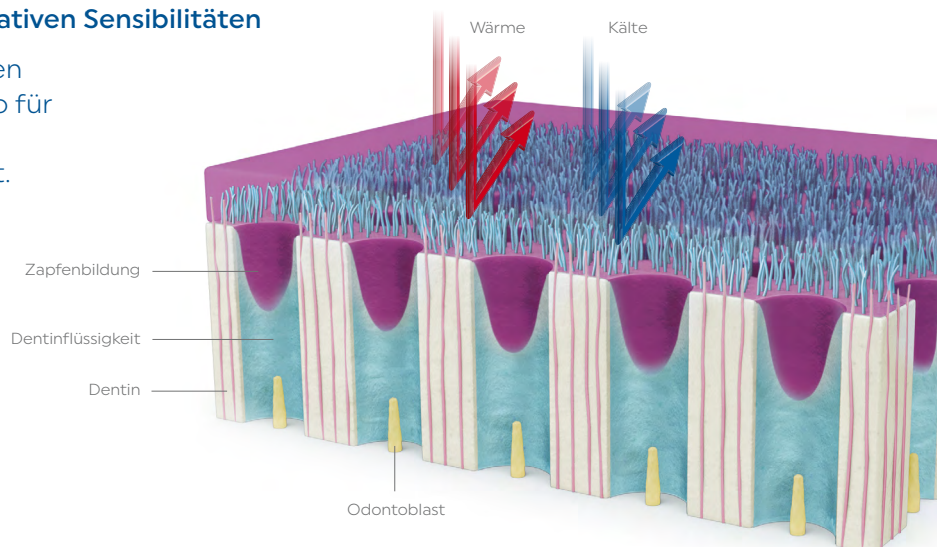


Quelle: F&E Ivoclar Vivadent AG, Schaan, 2024.

\* Diese Marken sind keine eingetragene Marken der Ivoclar Vivadent AG.

## Stark minimiertes Risiko von postoperativen Sensibilitäten

Adhese 2 verfügt über einen integrierten Desensibilisierungseffekt, der das Risiko für postoperative Sensibilitäten und damit verbundener Recalls deutlich minimiert. Das Universal-Adhäsiv bildet eine mechanische Barriere, welche die Dentintubuli zuverlässig versiegelt und ein separates Desensibilisierungsmittel überflüssig macht.



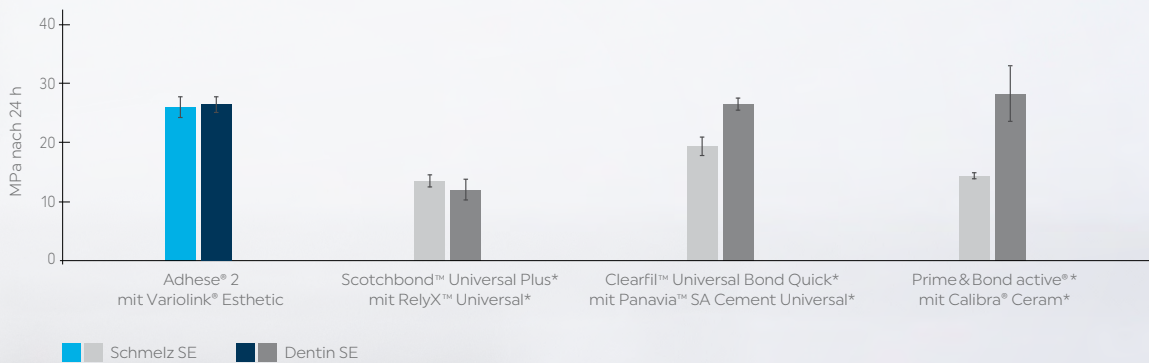
[10] In Kombination mit Tetric plus Fill, Tetric plus Flow und Variolink Esthetic DC

# Stark in jeder Situation

Die innovative blaue DC-Kanüle erweitert gezielt den klinischen Einsatzbereich von Adhese® 2 im VivaPen – insbesondere bei der adhäsiven Befestigung indirekter Restaurationen, wenn eine Selbsthärtung erforderlich oder gewünscht ist.

In Kombination mit Variolink® Esthetic DC werden unabhängig von der Ätztechnik voraussagbar hohe Haftwerte auf Schmelz und Dentin erreicht – für zuverlässig langlebige Versorgung.

## Scherhaftwerte für indirekte Restaurationen auf Schmelz und Dentin bei Anwendung der Self-Etch-Technik (SE)



Quelle: F&E Ivoclar Vivadent AG, Schaan, 2024.

\* Diese Marken sind keine eingetragene Marken der Ivoclar Vivadent AG.



## Präzise Befestigungen und ästhetische Ergebnisse

Bei einer Anwendung im selbsthärtenden Modus mit der blauen DC-Kanüle verbessert sich die Passgenauigkeit beim Einsetzen von indirekten Restaurationen, da potenzielle Pooling-Effekte die Passung nicht beeinträchtigen.

Dank der geringen Schichtstärke (ca. 10 µm) ermöglicht Adhese 2 selbst nach der Lichthärtung eine präzise Passung indirekter Restaurationen, sowie eine nahtlose Integration direkter Restaurationen für ästhetisch anspruchsvolle Ergebnisse.

Dualhärtend  
ohne separaten  
DC-Aktivator

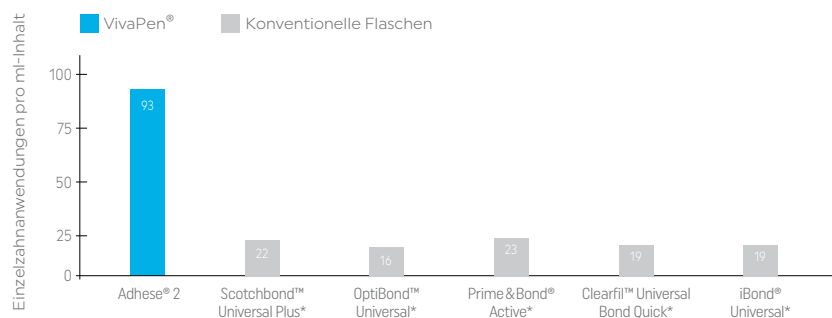


# Mehr Effizienz im Workflow

Effizienter  
VivaPen

## Materialsparende Dosierung mit dem VivaPen®

Dank des einfachen Klickmechanismus lässt sich die benötigte Adhäsivmenge präzise und sparsam dosieren – ohne Umwege über Anmischschalen. Das reduziert Materialverluste erheblich und senkt Ihre Kosten bei jeder Anwendung.



Die Messung wurde mit gravimetrischen Methoden unter Simulation der täglichen klinischen Anwendung durchgeführt. Quelle: Berndt & Partner, VivaPen Benchmarking Study, Study Report, April 2022.

\* Diese Marken sind keine eingetragene Marken der Ivoclar Vivadent AG.

Einfacher  
denn je

## Für direkte und indirekte Restaurationen

Aufgrund der dualhärtenden Eigenschaften bietet Adhese®2 maximale Flexibilität bei der Anwendung: Mit der blauen DC-Kanüle ist es kompatibel mit licht-, selbst- und dualhärtenden Composites – ganz ohne zusätzlichen Aktivator.

5s  
Aushärtung

## Schnelle, zuverlässige Aushärtung

Adhese 2 lässt sich mit herkömmlichen Polymerisationslampen (mit einer Lichtintensität von 2000 mW/cm<sup>2</sup>) in nur 5 Sekunden aushärten.

Bei einer Lichtintensität von 3000 mW/cm<sup>2</sup> – wie sie Bluephase PowerCure bietet – kann bei einer okklusalen Lichthärtung für Restaurationen von bleibenden Seitenzähnen der Klassen I & II die Dauer der Aushärtung auf nur 3 Sekunden reduziert werden.

[11] Berndt & Partner, VivaPen Benchmarking Study, Study Report, April 2022.

[12] Holaschke S, VEA Verification Report, Ivoclar Vivadent, 2021.

Bis zu **4x**  
mehr Einzelzahn-  
anwendungen pro ml Inhalt  
gegenüber konventionellen  
Flaschen <sup>[11,12]</sup>



## Lieferformen

Adhese 2 VivaPen Kits	
757027	<b>Adhese 2 LC VivaPen Kit (1x 2ml)</b> 100 VivaPen-Aufsteckkanülen (LC)
757028	<b>Adhese 2 DC VivaPen Kit (1x 2ml)</b> 100 VivaPen-Aufsteckkanülen (DC)
757026	<b>Adhese 2 LC/DC VivaPen Starter Kit (1x 0,5ml)</b> 10 VivaPen-Aufsteckkanülen (LC), 10 VivaPen-Aufsteckkanülen (DC)

Adhese 2 ist zudem in der Flasche und als Free Stand Single Dose erhältlich –  
wahlweise mit Endo- oder Regular-Brush.

# Direkte Füllungstherapie für effiziente Ästhetik

Mit unseren aufeinander abgestimmten Produkten für die direkte Füllungstherapie können Sie hochqualitative, ästhetische Restaurationen effizient herstellen.



## Isolieren

Entspannte und effiziente  
Behandlungen mit OptraGate 2



## Bonden

Universelle Haftung mit Adhese 2  
im effizienten VivaPen



## Restaurieren

Zählen Sie auf Tetric plus – das neue  
Simplified Universal Composite



## Aushärten

Leistungstarke Performance  
mit Bluephase PowerCure



## Polieren

Glänzende Oberflächen  
mit OptraGloss



## Schützen

Wirksame Prävention  
mit Fluor Protector S